



Investigação em Potencial de Colaboração de Componentes de Processos

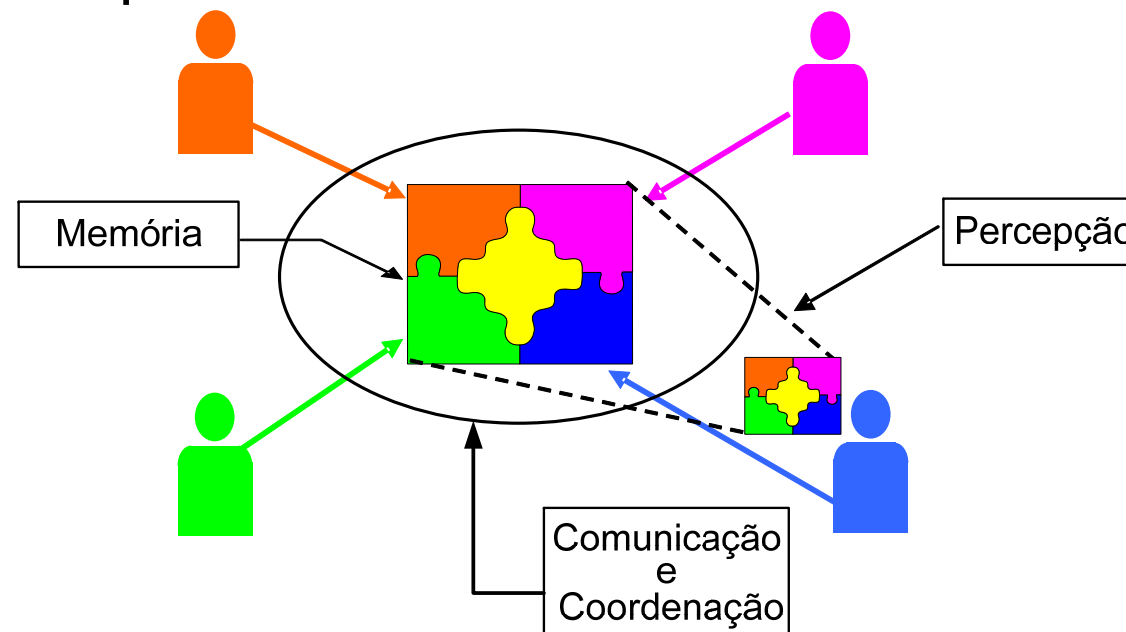
Andréa Magalhães Magdaleno
Cláudia Maria Lima Werner
Renata Mendes de Araujo

Agenda

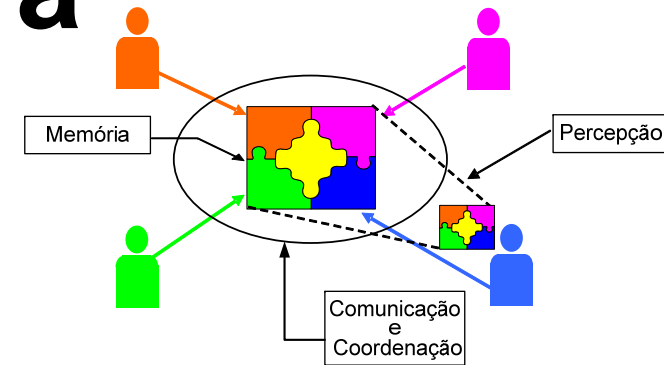
- Aspectos de Apoio à Colaboração
- Modelo de Maturidade em Colaboração (CollabMM)
- Componentes de Processos
- Medição do Potencial de Colaboração dos Componentes de Processos
- Instruções para o Estudo

Aspectos de Apoio à Colaboração

- Ajudam a caracterizar as interações e a colaboração em um grupo
- Não podem ser considerados isoladamente, pois são intimamente dependentes e relacionados



Aspectos de Apoio à Colaboração



■ Comunicação:

- Capacidade de trocar ou discutir idéias, de dialogar ou conversar para o bom entendimento entre os membros do grupo.

■ Coordenação:

- Organização do grupo e articulação do trabalho.

■ Memória:

- Organização e compartilhamento dos diferentes tipos de informações relacionadas a uma atividade colaborativa.

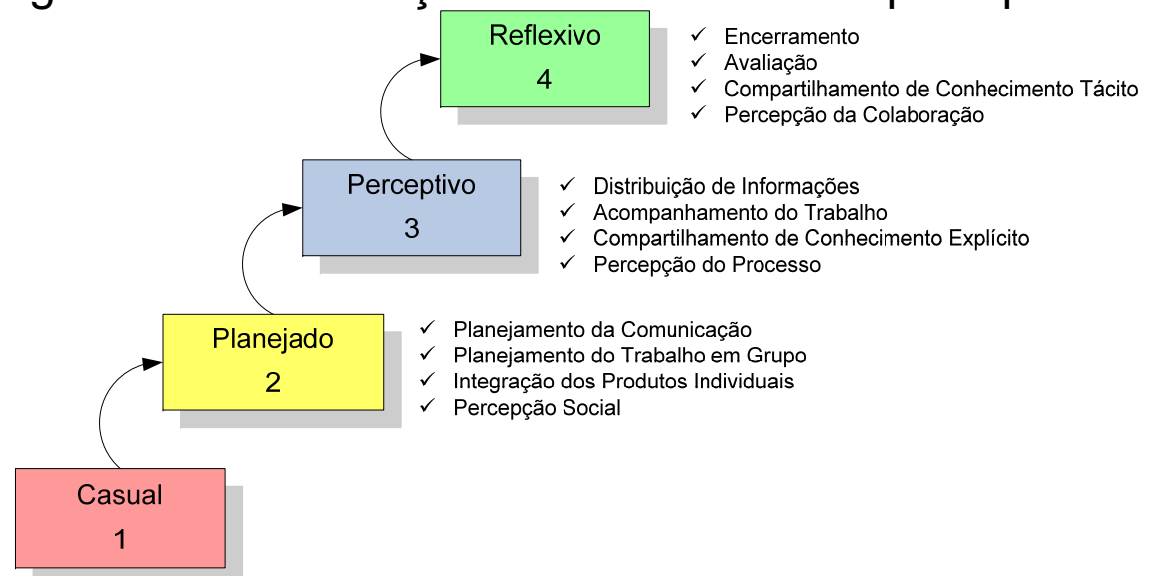
■ Percepção:

- Adquirir conhecimento necessário para o trabalho em grupo por meio dos sentidos.

MODELO DE MATURIDADE EM COLABORAÇÃO (COLLABMM)

Modelo de Maturidade em Colaboração (CollabMM)

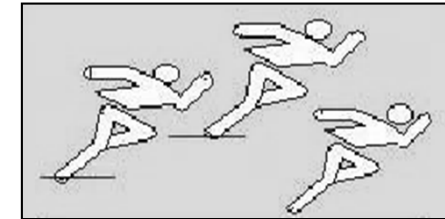
- Caminho de evolução progressiva através de níveis de maturidade em colaboração.
- Cada nível é composto por práticas para explicitar e ampliar a colaboração.
- Práticas organizadas de acordo com os aspectos de apoio à colaboração (comunicação, coordenação, memória e percepção).
- *Framework* que define os estágios da colaboração e resume suas principais características.



CollabMM – Níveis de Colaboração

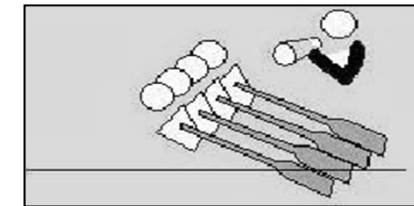
■ Nível 1 – Casual

- Colaboração não é explícita.
- Colaboração é uma prática isolada.
- Colaboração é resultado do esforço individual.



■ Nível 2 – Planejado

- A colaboração é planejada.
- O esforço é coordenado e centralizado em um líder.
- Os artefatos se complementam em um todo consistente, entendido e conhecido pelos participantes.
- Os participantes se reconhecem como parte do grupo.

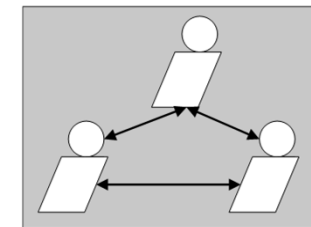
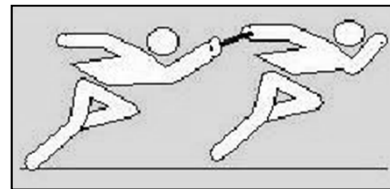


CollabMM

Níveis de Colaboração

■ Nível 3 – Perceptivo:

- Os membros do grupo estão conscientes de suas tarefas.
- A colaboração é auto-direcionada.
- Conhecimento compartilhado através de artefatos produzidos pelo grupo.



■ Nível 4 – Reflexivo

- Colaboração é institucionalizada na empresa e vista como fonte de conhecimento.
- Participantes compreendem como a colaboração acontece no processo.

CollabMM

Práticas de Colaboração – Nível 2

- Planejamento da Comunicação:
 - Determinar quem necessita de qual informação, quando necessitarão dela e como essa informação será disponibilizada.

- Planejamento do Trabalho em Grupo:
 - Identificação e priorização das tarefas que podem ser alocadas para o grupo todo executá-las durante as reuniões ou aquelas que podem ser feitas por indivíduos ou sub-grupos de forma independente e discutidas posteriormente na reunião do grupo.

CollabMM

Práticas de Colaboração – Nível 2

- **Integração dos Produtos Individuais:**
 - Os esforços individuais devem ser integrados, de forma a se complementarem como parte de um todo consistente, entendido por todo o grupo.
 - Definir as atividades individuais, quem é o seu responsável e qual o produto a ser gerado por ela.
 - Deixar claro para o grupo, antes mesmo do iniciar a execução das tarefas, os momentos onde serão introduzidas as contribuições individuais.

- **Percepção Social:**
 - Garantir que os participantes de um processo compreendam a formação dos grupos dos quais fazem parte, os seus parceiros de trabalho, as conexões sociais e a proximidade física entre eles.

CollabMM

Práticas de Colaboração – Nível 3

- Distribuição de Informações:
 - Garantir o acesso dos membros do grupo às informações necessárias. Isto inclui executar o plano de comunicação elaborado.

- Acompanhamento do Trabalho:
 - Avaliar periodicamente o andamento do trabalho do grupo. Este acompanhamento ajuda a identificar os problemas mais cedo e garante que o trabalho está sendo feito de acordo com o planejado.

CollabMM

Práticas de Colaboração – Nível 3

- **Compartilhamento de Conhecimento Explícito:**
 - Armazenar as diferentes versões dos produtos gerados.
 - A memória do trabalho do grupo pode ser um importante repositório de soluções adotadas.
 - Insumo para o processo de avaliação.

- **Percepção do Processo:**
 - Oferecer recursos para que as pessoas adquiram conhecimento sobre os processos dos quais participam.

CollabMM

Práticas de Colaboração – Nível 4

■ Encerramento:

- Verificar e documentar os resultados do trabalho.
- Coleta dos registros, análise do sucesso e da efetividade do projeto, captura das lições aprendidas, apresentação de ideias para melhorias futuras, compartilhamento de sucessos e problemas, arquivamento dessas informações para uso futuro e a celebração dos resultados alcançados pelo trabalho do grupo.

CollabMM

Práticas de Colaboração – Nível 4

■ Avaliação:

- Determinar em que medida os objetivos estão sendo realmente alcançados.
- Resultados individuais de cada membro do grupo e os resultados alcançados pelo grupo como um todo.
- Avaliação qualitativa onde os participantes são observados no desempenho de suas tarefas diárias. A avaliação leva em consideração o comportamento dos membros do grupo na fase inicial e em outras posteriormente, para identificar as mudanças que possam estar ocorrendo.

CollabMM

Práticas de Colaboração – Nível 4

- **Compartilhamento de Conhecimento Tácito:**
 - No trabalho em grupo deve existir um canal que permita a socialização entre os membros do grupo para que através do diálogo e do debate, eles possam compartilhar experiências, ideias, fatos, ou pontos de vista, permitindo assim o compartilhamento do conhecimento tácito.

- **Percepção da Colaboração:**
 - Assegurar que os participantes do processo compreendam também como a colaboração acontece durante a execução do processo, ou seja, como suas atividades interagem entre si, de forma que cada um possa pautar suas próprias contribuições.

CollabMM

Resumo

	Comunicação	Coordenação	Memória	Percepção
Planejado (2)	Planejamento da Comunicação	Planejamento do Trabalho em Grupo	Integração dos Produtos Individuais	Percepção Social
Perceptivo (3)	Distribuição das Informações	Acompanhamento do Trabalho	Compartilhamento de Conhecimento Explícito	Percepção do Processo
Reflexivo (4)	Encerramento	Avaliação	Compartilhamento de Conhecimento Tácito	Percepção da Colaboração

POTENCIAL DE COLABORAÇÃO DOS COMPONENTES DE PROCESSO

Componentes de Processos

Campo	Descrição
Identificador:	<Identificador único do componente de processo>
Nome:	<Nome do componente de processo>
Descrição:	<Objetivo ou propósito do componente de processo>
Característica:	<Característica de processo a qual o componente de processo está associado>
Opcionalidade:	<Obrigatoriedade ou opcionalidade do componente de processo>
Variabilidade:	<Variabilidade do componente de processo>
Interfaces Requeridas:	<Artefatos de entrada do componente de processo>
Interfaces Providas:	<Artefatos de saída do componente de processo>
Potencial de Colaboração:	<Potencial de colaboração do componente de processo>

Potencial de Colaboração dos Componentes de Processos

- Avaliar o componente de processo em relação a cada aspecto de apoio à colaboração vendo se o componente contribui para alguma das práticas
- Cada uma das práticas tem um peso associado
- Este peso foi definido com base nos níveis de colaboração do CollabMM

Pesos das Práticas de Colaboração

Aspectos de Apoio	Práticas de Colaboração		
	Nível 2	Nível 3	Nível 4
Comunicação	Planejamento da Comunicação (p=2)	Distribuição das Informações (p=3)	Encerramento (p=4)
Coordenação	Planejamento do Trabalho em Grupo (p=2)	Acompanhamento do Trabalho (p=3)	Avaliação (p=4)
Memória	Integração dos Produtos Individuais (p=2)	Compartilhamento de Conhecimento Explícito (p=3)	Compartilhamento de Conhecimento Tácito (p=4)
Percepção	Percepção Social (p=2)	Percepção do Processo (p=3)	Percepção da Colaboração (p=4)

Exemplo de Cálculo do Potencial de Colaboração

Aspectos de Apoio	Práticas de Colaboração		
Comunicação	Planejamento da Comunicação (...)	Distribuição das Informações (X)	Encerramento (...)
Coordenação	Planejamento do Trabalho em Grupo (...)	Acompanhamento do Trabalho (X)	Avaliação (...)
Memória	Integração dos Produtos Individuais (...)	Compartilhamento de Conhecimento Explícito (...)	Compartilhamento de Conhecimento Tácito (X)
Percepção	Percepção Social (X)	Percepção do Processo (X)	Percepção da Colaboração (...)
Média Ponderada	$\frac{1 \times 3 + 1 \times 3 + 1 \times 4 + 1 \times 2 + 1 \times 3}{12} = 1,25$		

INSTRUÇÕES PARA O ESTUDO

Formulários

- Termo de consentimento livre e esclarecido
- Formulário de caracterização do participante
- Formulário para realização do estudo
- Questionário para avaliação do estudo

Instruções

- Avalie cada um dos componentes descritos nas tabelas, em relação a cada aspecto de apoio à colaboração verificando se ele contribui ou não e para qual(is) prática(s) de colaboração
- Registre o **horário de início** e o **horário de término** da atividade
- O material de treinamento pode ser consultado



Investigação em Potencial de Colaboração de Componentes de Processos

Andréa Magalhães Magdaleno
Cláudia Maria Lima Werner
Renata Mendes de Araujo